

プレゼンテーションへようこそ
オン

Escape Bangladesh Limited

Escape Bangladesh Limitedにつ いて

- Escape Bangladesh Ltd.は、バングラデシュで建設、石油、ガス、電力セクターのプロジェクトサポートサービスを提供しています。
- 私たちは小さなプロジェクトEPCを提供し、より大きなプロジェクトのサブ契約EPCと国際的なターンキープロジェクトのための完全なローカルロジスティクスサポートサービスを提供します。
- コンソーシアム、合併、合弁事業、現地代理店、およびサービスプロバイダーとして、多国籍企業とともに活動しています。
- この分野での豊富な経験により、専門家が非常に少ない地域で市場の評判を高めることができました。
- 電力石油およびガス部門、プロジェクト請負、およびサービスの主な焦点
- 技術的背景、知識、実務経験を多様化した専門家からなる中核チームを構築し、さまざまな分野の専門知識の深さを提供して、国内およびローカライズされたプロジェクトの計画、開発、実装を支援しています。

Escape Bangladesh Limitedについて

- 当社のエンジニアのほとんどは、さまざまな政府および半政府組織での長年の実務経験があり、公共部門での多数の大規模プロジェクトの実務経験があります。
- Escape Bangladesh Ltd.は、オフショアの石油およびガスの調査、専門的および一般的な土木工事、通関仲介などの幅広いサポートサービスを提供しています。
- 長年にわたり、当社はすべてのパートナーと持続可能な成長のために長期的な関係を確立することを優先してきました。
- 国立歳入委員会（NBR）、投資委員会（BOI）、輸出入主任管理者、税関、パスポートおよび入国管理局、バングラデシュ中央銀行との長年の関係により、完全なビザの延長や労働許可の更新まで、お客様へのサービスパッケージ。

ミッション

- 任意のプロジェクトでエンドツーエンドのソリューションを提供するため
- 石油およびガス部門で卓越したパフォーマンスを備えた、運用および保守の専門的なサービスを提供する。
- クライアントに対する改善された満足度のいくサービスを確保するため。
- あらゆる環境でお客様に利益をもたらすため。
- あらゆるプロジェクトの機器、物流、その他のサービスを適切なタイミングで安全に提供するため。

ビジョン

Escape Bangladesh Ltd.のビジョンは、クライアントに質の高い信頼できるサービスを提供し、国際標準の組織の創設につながる制度的および構造的改革を実施する国の望ましい経済的、社会的および人間的発展のためです。
「世界中のどこでも、重機、ロジスティックス、およびその他のサービスを安全かつ一貫して提供することにより、世界の請負業者および雇用主になること。

作業領域

- 石油およびガス探査（陸上および沖合）
- 発電所
- 製油所
- パイプライン
- ブリッジ
- 空港
- 道路工事
- 港湾ターミナル
- 鉄道およびトランジット
- パレード飛行
- 水処理
- トンネル
- 石炭セクター

私たちのサービス

- ❑ エンジニアリング、調達、建設（ロジスティクスにおけるEPCの外注）
- ❑ ターンキーEPCによるロジスティックサポート
- ❑ 重量物運搬、輸送、エンジニアリングソリューション
- ❑ 重いプロジェクトの荷役
- ❑ プロジェクト機器レンタル
- ❑ 配送ソリューション
- ❑ プロジェクト貨物の通関手続き
- ❑ 現地および世界中の熟練および未熟練の人材供給
- ❑ プロジェクト貨物の輸出入
- ❑ 国際企業への支援
- ❑ 設備投資
- ❑ 製造施設（船、タグ、鋼鉄、コンテナ-宿泊施設、オフィス&貯蔵）など。
- ❑ 仮棧橋工事

エンジニアリング、調達、建設（EPC）

- ❑ Escape Bangladesh Ltd.は、バングラデシュから事業を展開しているエンジニアリング調達建設会社で、世界中に高品質のペースの速い建設および実生活支援ソリューションを提供しています。
- ❑ 私たちは、小規模プロジェクトおよび大規模プロジェクトでのプロジェクトの完全な実装に豊富な経験を持っています。
- ❑ 私たちは、コンソーシアム、合併、合弁事業、現地代理店、およびサービスプロバイダーとして、多国籍企業とともに活動しています。
- ❑ EBDLは、EPC OFガス処理プラント、パイプライン建設、掘削材料の供給、掘削リグ、ラインパイプ、油田の地震および掘削サービスの提供に積極的に取り組んでいます。
- ❑ EBDLは現在、国際的なJVパートナーと石油、ガス、石炭の探査および開発を開始する態勢を整えています。
- ❑ EBDLは、建設プロジェクト管理において多様な経験の膨大なソースをもた

物流サポート

- EBDLは、応答性が高く、効果的で信頼性の高いあらゆる計画、調達、およびサプライチェーン管理サービスを提供します
- 私たちは、さまざまな効果的な配送方法を介して、人、製品、重要な備品を地球の片側から他の側に移動するための完全な能力を備えています。
- 私たちは、バングラデシュの緊急時対応業務のリーディングサプライヤーであり、バングラデシュ周辺のさまざまな石油、ガス、電力部門の力を支援しています。

物流サポート

ロジスティクスは次のようにサポートしています。

現場支援

- ハウス & ケータリングサービス
- サイト輸送
- CSRサービス

オフサイトサポート

- 配送ソリューション
- ヘビーリフト（クレーン）供給
- 海上および地上輸送（はしけ、低床、高床トレーラー）
- 国際線および国内線
- パッケージング
- プロジェクト管理
- ホテルの予約

配送ソリューション

- ❑ 私たちはバングラデシュの大手造船業者です。
- ❑ 専門分野は、貨物、乗客、タグボート、ポンツーン、タンカーなどの船舶の新規建造、改造、ドッキング、修理です。
- ❑ 私たちはアジアに主要なライナー代理店ネットワークを持ち、その運営国すべてを通じてシームレスで一貫したサービスを提供しています。
- ❑ グローバルサービスネットワークを介して、当社の配送は、冷凍物流に特に重点を置いて、世界中のドアツードアの輸送サービスを提供しています。
- ❑ また、専門家が必要な手続きを完了し、書類を正確に準備し、貨物の検査と各顧客および国の規制に従って貨物を整理統合することにより、時間と費用を節約します。

お客様に次のソリューションを提供します。

- 造船および修理
- 輸出入海上貨物FLC / LCLコンテナ運送
- 国内内陸貨物
- 原油の軽量化

カスタムクリアおよび転送

- これは、航空貨物、海港、陸港の専門家が積荷の清算と転送を行う手続きに精通していることを非常に言及しています。
 - また、掘削リグや油田材料に精通した油田監督者による必要な社内管理も行っています。
 - 私たちは、C&Fサポートを提供します-
- 海港
 - エアポート
 - 陸港
 - 貨物輸送
 - 特殊機器の取り扱い
 - 航空貨物と海上貨物の両方の統合
 - プロジェクト出荷
 - カスタムクリアランス
 - 対象となるすべての主要な起源/目的地

現地および世界規模での熟練および非熟練労働者の供給。

- 私たちのグループ内には非常に有能で熟練した人材がおり、非常に専門的な方法で提供されるサービスを提供しています。
- Escape Bangladesh Limitedは、さまざまなプロジェクトに熟練した技術的な人材サービスを提供しています
- トレーニングセンターは、それぞれの仕事に参加する前に、資格のあるプロフェッショナルを通じて候補者にいくつかの基本的なトレーニングを提供することによって実施され、それぞれの仕事の完全な知識を提供します
- クライアントの要件に応じて、バングラデシュのあらゆるプロジェクトに未熟な人材を提供しています。
- どのプロジェクトでも、地域社会を維持することにより効率的に提供する多数の未熟練労働者が必要です。 .

国際企業への支援

- さまざまな商業セクターの有名な外資系企業や国内トップクラスの企業は、Escape Bangladesh Ltdの専門的で熟練したサービスを保証できます。
- さまざまな政府部門と培ってきた強力な関係により、スタートアップ企業や新しい支店が次のようなビジネス取引に必要なすべての許可を取得するのを支援できます。

- 投資委員会の許可
- 貿易ライセンス
- 税務登録証明書
- VAT登録
- 登録証明書のインポート/エクスポート
- バングラデシュ銀行許可（18 B）

- エスケープオーバーシーズリミテッドは、以下のすべてを処理する駐在員のサポートも提供できます。

- E投資委員会からのビザ勧告。
- 海外のバングラデシュ伝道所からのEビザの追求。
- 労働許可。
- バングラデシュ銀行の許可18 A.
- 国家安全保障情報局および警察の特別支部による必要な調査の促進。
- 内務省のセキュリティクリアランス
- 入国管理局およびパスポートからの長期複数入国ビザの申請
- コンサルティング
- 法的サポート
- 会社設立支援
- 投資委員会の登録およびライセンス

Export and Import

- 私たちは、インポートとエクスポートの両方に世界的な強みを持っています。私たちは、海上輸送に関連するロジスティクスの専門家となり、製品の移動を手配して、お客様が自分のビジネスに集中できるようにします。
 - さまざまなパッケージングオプションで、コンテナ貨物とブレイクバルク貨物の両方を提供しています。
 - 調整されたチームワークを通じて個人的なサービスを提供することが、私たちのコミットメントのバックボーンです。

 - 私たちは一時的および返還ベースでプロジェクト機器を輸入します。私たちは、短期的にIPを輸出入するためにCCIEと協力しています
- 予備的な考慮事項
 - 手順とドキュメント
 - 貨物に関するデータ/情報を収集する
 - CCIEからのインポート許可
 - 一時的なプロジェクト機器のインポート
 - 返却ベースのプロジェクト機器の輸出入

機器レンタル

- エンジニアリング調達建設会社として、国のインフラ構築および開発作業プロジェクト内のさまざまなセクター向けのプロジェクトサポートサービスに非常に積極的に取り組んでいます。
- プロジェクト作業には、クレーン、フォークリフト、トレーラー、掘削機、ダンプトラック、バージ、タグなどの良質の重量物運搬装置があります。すべてのお問い合わせは大歓迎です

私たちは

SL	Project Name	Project Type	Client Name	Country
1	Bibiyana Gas Field, Sylhet	Gas	Chevron Foster Wheeler Al-Jaber	USA UK UAE
2	Payra 1320 MW Thermal Power Plant	Coal	NEPC	China
3	Ruppur Nuclear power project	Nuclear	Trest Rossem	Russia
4	Rampal power project with Indian,	Coal	Keller	India
5	Matarbari Power Plant Project	Coal	Hyundai POSCO	Korea Korea
6	Kushira 155 Mw Combined Cycle Power Plant	Gas	Mammoet MAX	Netherland Bangladesh
7	Kachpur, Megna, Gomoti Bridge construction	Infrastruct ure	JFE Obaisia	Japan Japan
8	Moheshkhali, LNG Terminal	LNG	Hang Thai Corporation	China Bangladesh
9	Kafco		BCIC	Bangladesh
10	New Haripur 412 MW power plant	Oil	Samsung	Korea
11	Bashkhali S. Alam Power Plant	Coal	Sepco-3 Shangdong Tiejun Tianyuan	China China China
12	Bhashanchar Water Protection DAM Construction Project	Infrastruct ure	Synohydro Corporation	China
13	FLNG Terminal Construction		Excellerate Energy Geocean Tidway Summit	USA France Belgium Bangladesh

プロジェクト参照



私たちのサービス

- ☑ エンジニアリング、調達、建設（ロジスティクスにおけるEPCの外注）
- ☑ タンキーEPCによるロジスティックサポーター
- ☑ 重量物運搬、輸送、エンジニアリングソリューション
- ☑ 重いプロジェクトの荷役
- ☑ プロジェクト機器レンタル
- ☑ 配送ソリューション
- ☑ プロジェクト貨物の通関手続き
- ☑ ローカルおよび世界中の熟練および未熟練の人材供給
- ☑ プロジェクト貨物の輸出入
- ☑ 国際企業への支援
- ☑ 設備投資
- ☑ 製造施設（船、タグ、スチール、コンテナ-宿泊施設、オフィス&ストレージ）など。
- ☑ 仮棧橋工事

プロジェクト参照



私たちのサービス

- ☑エンジニアリング、調達、建設(ロジスティクスにおけるEPCの外注)
- ☑ターンキーEPCによるロジスティックサポー
- ☑重量物運搬、輸送、エンジニアリングソリューション
- ☑重いプロジェクトの荷役
- ☑プロジェクト機器レンタル
- ☑配送ソリューション
- ☑プロジェクト貨物の通関手続き
- ☑ローカルおよび世界中の熟練および未熟練の人材供給
- ☑プロジェクト貨物の輸出入
- ☑国際企業への支援
- ☑設備投資
- ☑製造施設(船、タグ、スチール、コンテナ-宿泊施設、オフィス&ストレージ)など。
- ☑仮棧橋工事

プロジェクト参照



私たちのサービス

- ☑エンジニアリング、調達、建設(ロジスティクスにおけるEPCの外注)
- ☑ターンキーEPCによるロジスティックサポーター
- ☑重量物運搬、輸送、エンジニアリングソリューション
- ☑重いプロジェクトの荷役
- ☑プロジェクト機器レンタル
- ☑配送ソリューション
- ☑プロジェクト貨物の通関手続き
- ☑ローカルおよび世界中の熟練および未熟練の人材供給
- ☑プロジェクト貨物の輸出入
- ☑国際企業への支援
- ☑設備投資
- ☑製造施設(船、タグ、スチール、コンテナ-宿泊施設、オフィス&ストレージ)など。
- ☑仮栈橋工事

プロジェクト参照



私たちのサービス

- ☑エンジニアリング、調達、建設(ロジスティクスにおけるEPCの外注)
- ☑ターンキーEPCによるロジスティックサポーター
- ☑重量物運搬、輸送、エンジニアリングソリューション
- ☑重いプロジェクトの荷役
- ☑プロジェクト機器レンタル
- ☑配送ソリューション
- ☑プロジェクト貨物の通関手続き
- ☑ローカルおよび世界中の熟練および未熟練の人材供給
- ☑プロジェクト貨物の輸出入
- ☑国際企業への支援
- ☑設備投資
- ☑製造施設(船、タグ、スチール、コンテナ-宿泊施設、オフィス&ストレージ)など。
- ☑仮栈橋工事

プロジェクト参照



私たちのサービス

- ☑エンジニアリング、調達、建設（ロジスティクスにおけるEPCの外注）
- ☑ターンキーEPCによるロジスティックサポート
- ☑重量物運搬、輸送、エンジニアリングソリューション
- ☑重いプロジェクトの荷役
- ☑プロジェクト機器レンタル
- ☑配送ソリューション
- ☑プロジェクト貨物の通関手続き
- ☑ローカルおよび世界中の熟練および未熟練の人材供給
- ☑プロジェクト貨物の輸出入
- ☑国際企業への支援
- ☑設備投資
- ☑製造施設（船、タグ、スチール、コンテナ-宿泊施設、オフィス&ストレージ）など。
- ☑仮栈橋工事

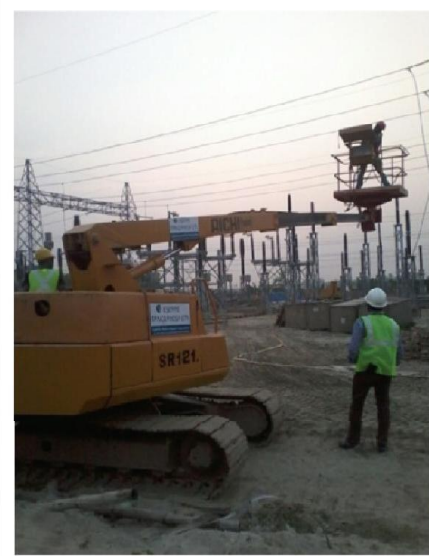
プロジェクト参照



私たちのサービス

- ☑エンジニアリング、調達、建設(ロジスティクスにおけるEPCの外注)
- ☑ターンキーEPCによるロジスティックサポーター
- ☑重量物運搬、輸送、エンジニアリングソリューション
- ☑重いプロジェクトの荷役
- ☑プロジェクト機器レンタル
- ☑配送ソリューション
- ☑プロジェクト貨物の通関手続き
- ☑ローカルおよび世界中の熟練および未熟練の人材供給
- ☑プロジェクト貨物の輸出入
- ☑国際企業への支援
- ☑設備投資
- ☑製造施設(船、タグ、スチール、コンテナ-宿泊施設、オフィス&ストレージ)など。
- ☑仮棧橋工事

プロジェクト参照

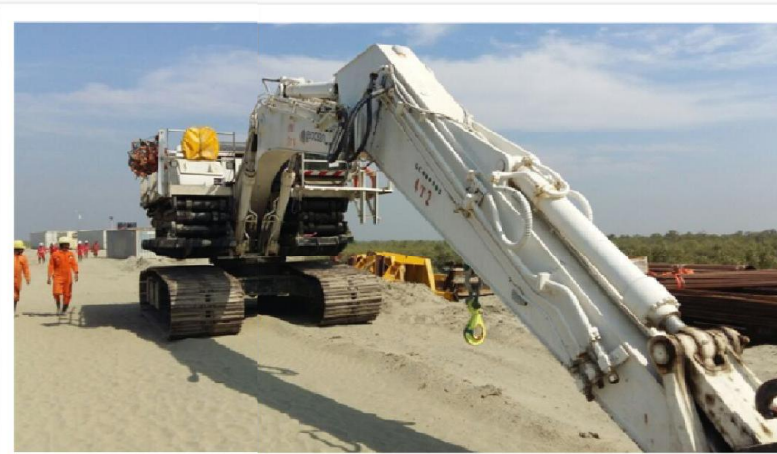


私たちのサービス

- ☑エンジニアリング、調達、建設（ロジスティクスにおけるEPCの外注）
- ☑ターンキーEPCによるロジスティックサポーター
- ☑重量物運搬、輸送、エンジニアリングソリューション
- ☑重いプロジェクトの荷役
- ☑プロジェクト機器レンタル
- ☑配送ソリューション
- ☑プロジェクト貨物の通関手続き
- ☑ローカルおよび世界中の熟練および未熟練の人材供給
- ☑プロジェクト貨物の輸出入
- ☑国際企業への支援
- ☑設備投資
- ☑製造施設（船、タグ、スチール、コンテナ-宿泊施設、オフィス&ストレージ）など。
- ☑仮栈橋工事

カプクール、メグナ、五本橋建設

プロジェクト参照



私たちのサービス

- ☑エンジニアリング、調達、建設(ロジスティクスにおけるEPCの外注)
- ☑ターンキーEPCによるロジスティックサポート
- ☑重量物運搬、輸送、エンジニアリングソリューション
- ☑重いプロジェクトの荷役
- ☑プロジェクト機器レンタル
- ☑配送ソリューション
- ☑プロジェクト貨物の通関手続き
- ☑ローカルおよび世界中の熟練および未熟練の人材供給
- ☑プロジェクト貨物の輸出入
- ☑国際企業への支援
- ☑設備投資
- ☑製造施設(船、タグ、スチール、コンテナ-宿泊施設、オフィス&ストレージ)など。
- ☑仮栈橋工事

プロジェクト参照



私たちのサービス

- ☑エンジニアリング、調達、建設(ロジスティクスにおけるEPCの外注)
- ☑ターンキーEPCによるロジスティックサポー
- ☑重量物運搬、輸送、エンジニアリングソリューション
- ☑重いプロジェクトの荷役
- ☑プロジェクト機器レンタル
- ☑配送ソリューション
- ☑プロジェクト貨物の通関手続き
- ☑ローカルおよび世界中の熟練および未熟練の人材供給
- ☑プロジェクト貨物の輸出入
- ☑国際企業への支援
- ☑設備投資
- ☑製造施設(船、タグ、スチール、コンテナ-宿泊施設、オフィス&ストレージ)など。
- ☑仮栈橋工事

プロジェクト参照



私たちのサービス

- ☑エンジニアリング、調達、建設(ロジスティクスにおけるEPCの外注)
- ☑タンキーEPCによるロジスティックサポー
- ☑重量物運搬、輸送、エンジニアリングソリューション
- ☑重いプロジェクトの荷役
- ☑プロジェクト機器レンタル
- ☑配送ソリューション
- ☑プロジェクト貨物の通関手続き
- ☑ローカルおよび世界中の熟練および未熟練の人材供給
- ☑プロジェクト貨物の輸出入
- ☑国際企業への支援
- ☑設備投資
- ☑製造施設(船、タグ、スチール、コンテナ-宿泊施設、オフィス&ストレージ)など。
- ☑仮橋工事

新しいハリプール発電所

プロジェクト参照



私たちのサービス

- ☑ エンジニアリング、調達、建設（ロジスティクスにおけるEPCの外注）
- ☑ ターンキーEPCによるロジスティックサポート
- ☑ 重量物運搬、輸送、エンジニアリングソリューション
- ☑ 重いプロジェクトの荷役
- ☑ プロジェクト機器レンタル
- ☑ 配送ソリューション
- ☑ プロジェクト貨物の通関手続き
- ☑ ローカルおよび世界中の熟練および未熟練の人材供給
- ☑ プロジェクト貨物の輸出入
- ☑ 国際企業への支援
- ☑ 設備投資
- ☑ 製造施設（船、タグ、スチール、コンテナ-宿泊施設、オフィス&ストレージ）など。
- ☑ 仮橋工事

バシハリサラム発電所

プロジェクト参照



私たちのサービス

- ☑ エンジニアリング、調達、建設（ロジスティクスにおけるEPCの外注）
- ☑ ターンキーEPCによるロジスティックサポート
- ☑ 重量物運搬、輸送、エンジニアリングソリューション
- ☑ 重いプロジェクトの荷役
- ☑ プロジェクト機器レンタル
- ☑ 配送ソリューション
- ☑ プロジェクト貨物の通関手続き
- ☑ ローカルおよび世界中の熟練および未熟練の人材供給
- ☑ プロジェクト貨物の輸出入
- ☑ 国際企業への支援
- ☑ 設備投資
- ☑ 製造施設（船、タグ、スチール、コンテナ-宿泊施設、オフィス&ストレージ）など。
- ☑ 仮栈橋工事

ランガンチャー水保護価格建設プロジェクト

連絡先

チッタゴン事務所：

家：33、道路：3、O.R。ニザムロード、

パンチライシュ、チッタゴン-4000、

バングラデシュ

伝える：+ 88-0312556476、

ファックス：+ 88031-2556225、

モバイル：+ 8801761492211-13

ダッカ事務所：

家：56（1階）、道路：13、

セクター12、ダッカ、ウッタラ- 1230、

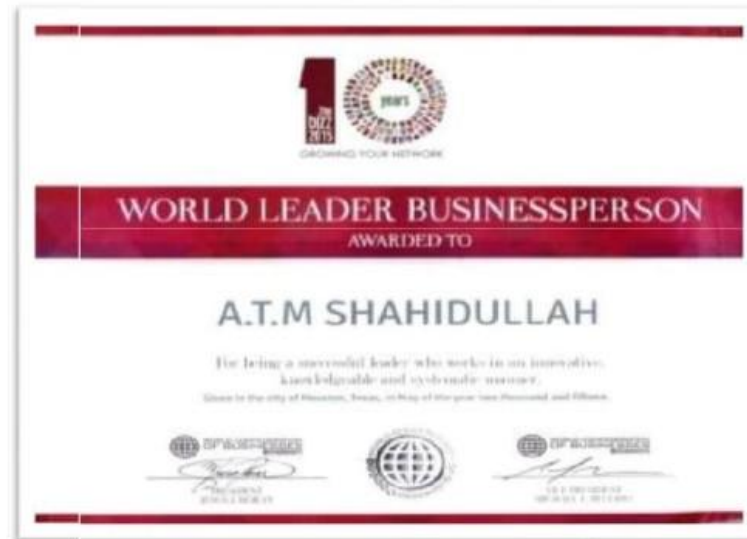
バングラデシュ

T&T：+ 88-02-9634008、

モバイル：+ 8801761492213-14。

sales@escapebd.com, contact@escapebd.com
www.escapebd.com.

EBDLの賞と表彰



ありがとうございます

